

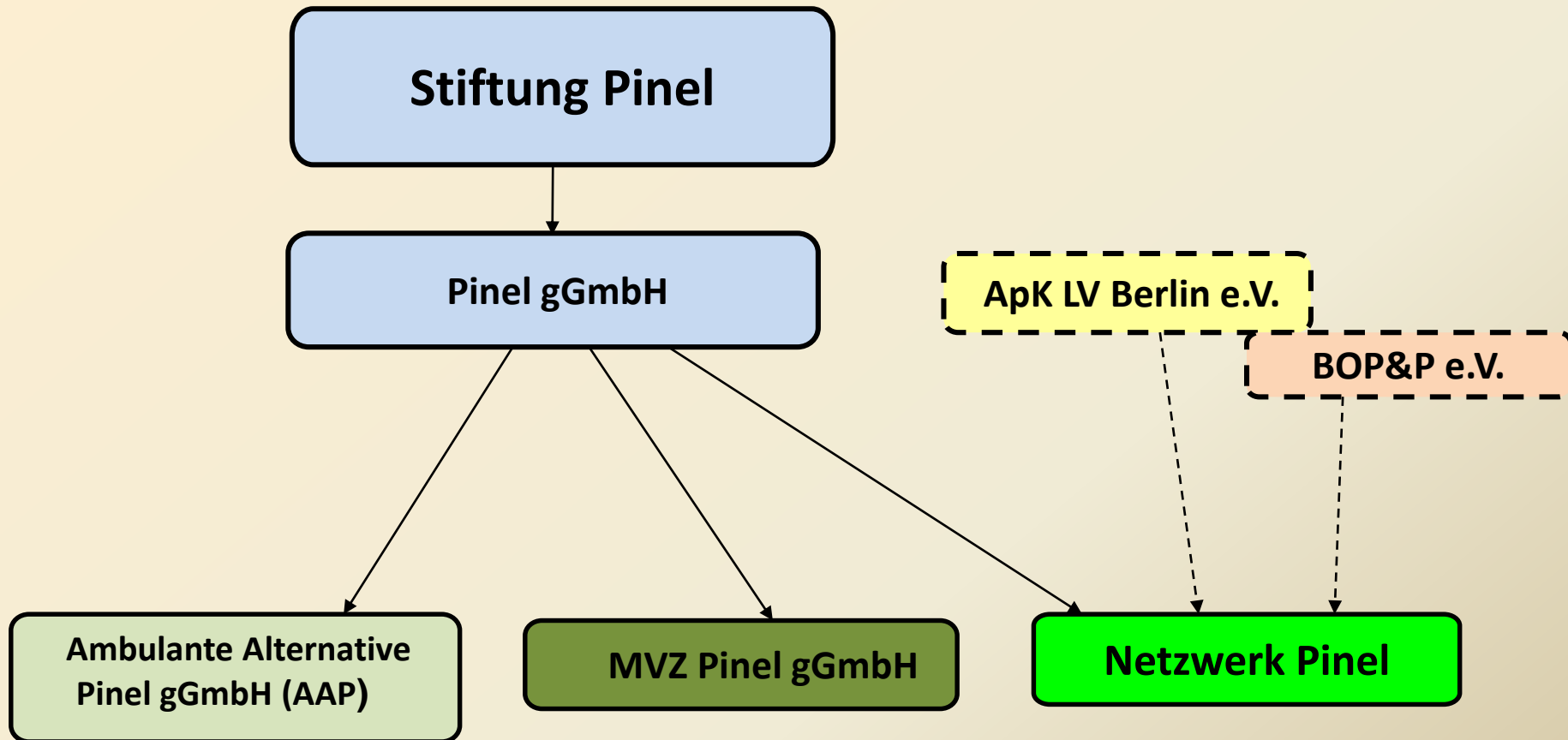
Gemeindepsychiatrie: Behandlung im Netzwerk

Dresden 21.6.2018

Dr. Thomas Floeth

Netzwerk Integrierte Gesundheitsversorgung Pinel gGmbH

Der Pinel - Verbund



Integrierte Versorgung §140a neu „Besondere Versorgung“

- Vernetzung von Leistungssektoren
- Fach-und Berufsübergreifende Versorgung
- Innovative Leistungen jenseits Regelversorgung
- Selektivverträge
- Gestaltungsmöglichkeiten für Kassen und LE
- Freiwillige Teilnahme
- Morbiditätsorientierte Modelle

NWpG (als Beispiel)

Ambulante Krisenbegleitung und Prävention

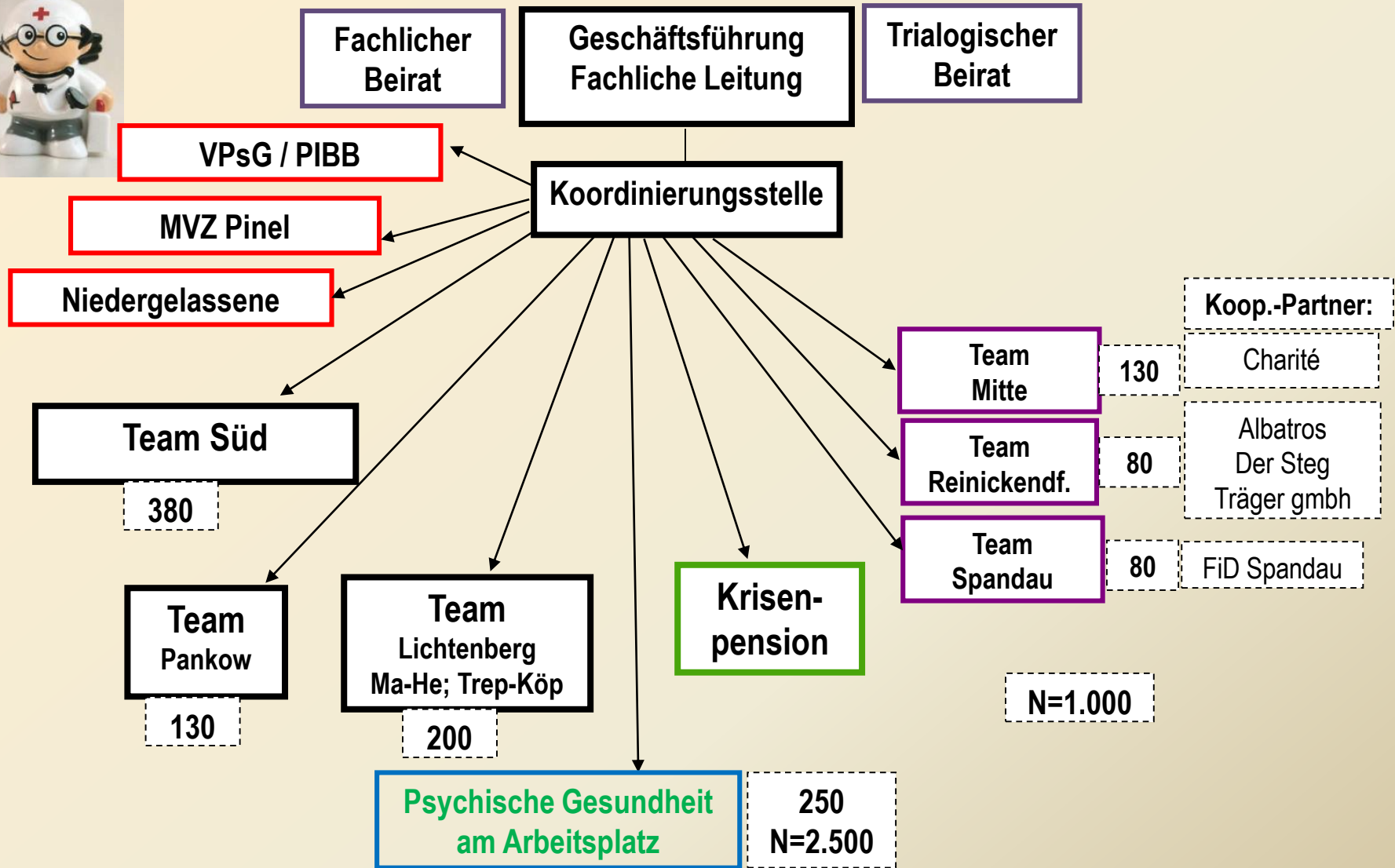
- I.V.-Vertrag der TK (Beitritte: KKH, AOK RL/HH)
- Ab 2008 gemeinsam entwickelt mit Trägern aus dem Dachverband Gemeindespsychiatrie
- Für Menschen mit psychischen Erkrankungen
- Mit Krisenerfahrung (bes. Krankenhausaufenthalt)
- Interesse an Alternativen zur stat. Krisenversorgung
- Aktuell 10.000 TN in 12 Bundesländern

NWpG

Ambulante Krisenbegleitung und Prävention

- Klinikvermeidung: Ziel und Fakt
- Krisenbegleitung und Prävention
- **Angebote:**
 - Bedürfnisangepasste Versorgung
 - **Hometreatment:** Behandlung und Begleitung zu Hause
 - **Non-hospital-setting:** Krisenpension
 - **Hotline/Erreichbarkeit:** 24h/7-Tage Hotline in Krisen
 - **Trialog:** Betroffene und Angehörige als Mitarbeiter, Polyphonie im Offenen Dialog

Integrierte Netzwerk-Versorgung in Berlin



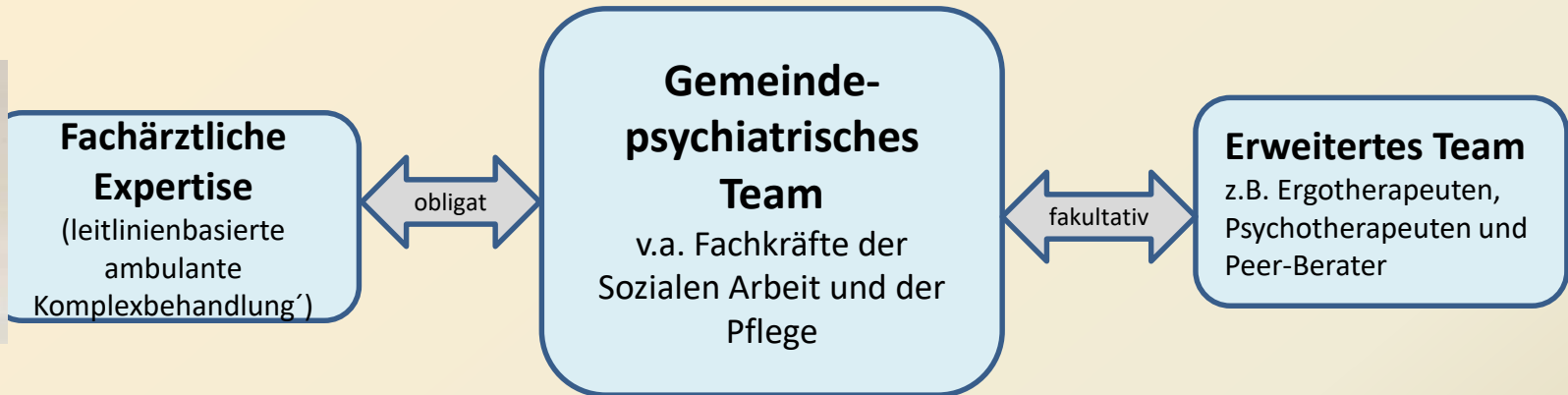
Thomas Floeth, Netzwerk Pinel gGmbH

Kooperation mit Ärzten in der IV



- VPsG/PIBB – Kooperation
- Facharzt stellt Indikation und leitet **leitliniengerechte Behandlung** ein
- Facharzt im Krisenfall:
 - Akutsprechstunde
 - Hausbesuche
 - Netzwerkgespräche
 - Optional Milieu Wechsel (KH oder Reha)
- Arzt im AU-Projekt (niedrigschwelliger Zugang)
- Der Klient bringt seinen Facharzt mit
- Regelmäßige Fallbesprechungen berufsübergreifend
- Qualitätssicherung durch externes Qualitätsmanagement

Gemeindepsychiatrische Basisversorgung



Funktionen

- Assessment (Indikation & Behandlungsplanung)
- Koordinierung der Behandlung
- Krisenmanagement
- Netzwerkarbeit & Kooperation
- aufsuchende Behandlung

Behandlungsbausteine

- Komplexe ambulante Behandlung
- Aufsuchende Akutbehandlung zu Hause (Home Treatment)
- Nachgehende intensive Behandlung zu Hause über längeren Zeitraum (ACT/FACT)
- PE mit Patienten und Angehörigen
- Training sozialer Fertigkeiten

Vielen Dank für Ihre
Aufmerksamkeit!

Dr. Thomas Floeth

Netzwerk Integrierte Gesundheitsversorgung

Pinel gGmbH

floeth@pinel.de

