

# Social Media – Eine Einführung





VON DER SEELE REDEN

# Was ist Social Media ?



**Social Media ist nicht nur das Schalten von Werbeanzeigen in Facebook. Social Media ist mehr!**

# Was ist Social Media ?

## Austausch

(Öffentlicher) **Online-Dialog**. Konversation, Interaktion und Kommunikation ohne räumliche Grenzen, unterstützt von Online-Tools, Social Networks und digitalen Medien.

## Anders

Eine epochale **Veränderung** unseres Informations- und Kommunikationsverhaltens (privat; zwischen Unternehmen und ihren Kunden, aber auch intern).

## Alltag

Etwas, dem sich Marken **nicht mehr entziehen** können, denn Menschen sprechen über Marken und Themen in einer digitalen Konversation. Gerade jetzt.



VON DER SEELE REDEN

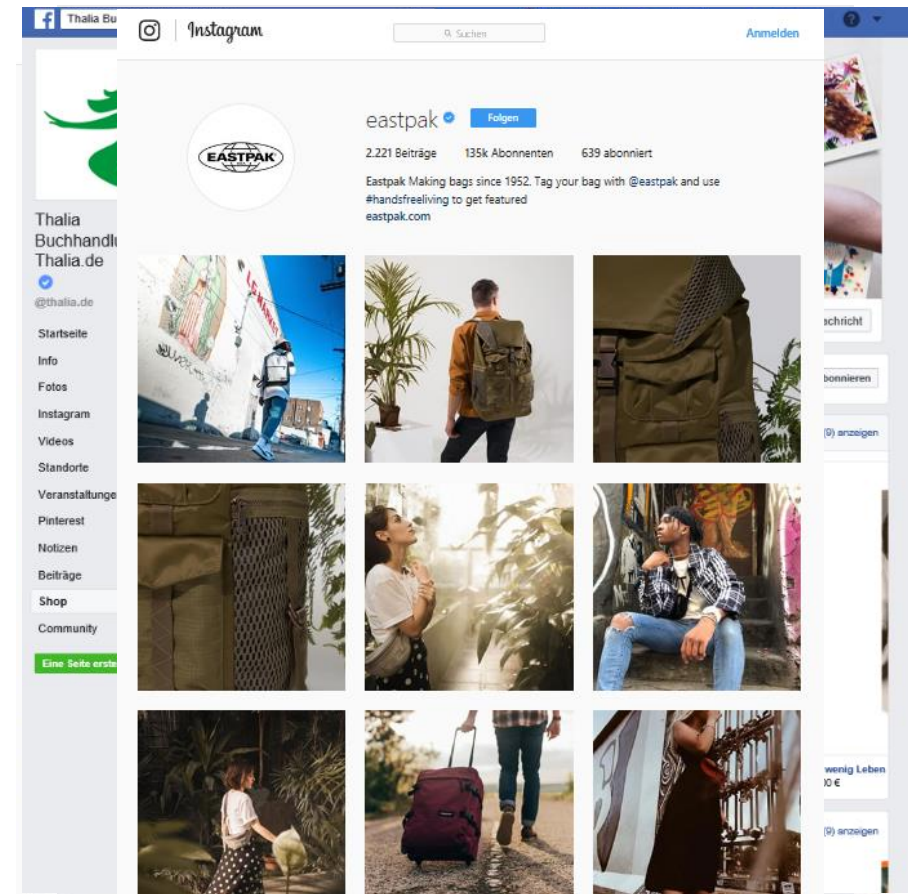
# Es gibt unzählige Tools, Networks, Messenger z. B.:

<b>Facebook</b> 31 Millionen monatlich aktive deutsche Nutzer	<b>Google+</b> Zw. 600.000 und 6 Millionen Nutzer	<b>Twitter</b> 1,8 Millionen wöchentlich	<b>Instagram</b> 17 Millionen monatlich aktive deutsche Nutzer
<b>Pinterest</b> rund 4 Millionen	<b>Snapchat</b> 2,5 Millionen täglich	<b>YouTube</b> 6 Millionen Nutzer	<b>WhatsApp</b> 34 Millionen täglich
<b>Musically</b> 8,5 Millionen deutsche Nutzer	<b>XING</b> rund 13 Millionen Mitglieder	<b>LinkedIn</b> 10 Millionen Mitglieder	<b>tumblr.</b> 230 Mio Nutzer weltweit

Quelle: <https://www.kontor4.de/beitrag/aktuelle-social-media-nutzerzahlen.html> | abgerufen am 20.02.2018

## Vielfältige Möglichkeiten

- Recruiting
- Dialog & Support
- Marktforschung
- Inspiration und Schaffung von Bedarf
- Anzeigenplatzierung
- Social Selling
- Markenbildung und Imagetransfer
- ...





VON DER SEELE REDEN



**Social Media und  
SOUL LALA – Passt  
das?**




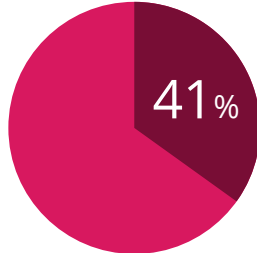

## Die Vorteile

- Für die junge Generation ist Social Media **Alltag** und Tummelplatz
- Bei Problemen fragen wir „**Dr. Google**“; Social Media macht Themen und Marken findbar und sichtbar
- Social Media kann wie ein gigantischer **Schallverstärker** wirken
- Social Media ist ein **Dialogmedium** und schafft „Kommunikation auf Augenhöhe“
- User **vertrauen** Social Media und folgen dem Urteil Dritter (Like) →
- Nutzer lieben die **Transparenz** und Offenheit und gleichzeitige **Anonymität** der Online-Medien



VON DER SEELE REDEN

# Noch ein paar Zahlen und Fakten

<p><b>90 %</b></p> <p>der Deutschen sind online.</p>	 <p>Das Internet wird immer mobiler:</p> <p><b>30%</b> der Bevölkerung gehen <u>t</u>glich unterwegs ins Internet.</p> <p>Bei den 14- bis 29-Jährigen sogar 63%.</p>	<p>Ø Nutzungsdauer 2,5 Stunden</p> 	<p>Zielgruppe im Social Web:</p> <p><b>18 – 59 Jährige</b></p> <p>zu größten Anteilen</p>
<p><b>72,2 %</b></p> <p>sind täglich online</p>	 <p><b>YouTube, Facebook und WhatsApp</b></p> <p>sind die meistgenutzten Dienste in Deutschland.</p>	 <p>der Deutschen sind <b>aktive</b> Social Media Nutzer.</p> <p><b>35%</b> greifen als <b>Mobile</b> Social User auf die Sozialen Netzwerke zu.</p> 	

Quelle: „ADR/ZDF-Onlinestudie 2017“ | www.ard-zdf-onlinestudie.de | Zugriffen am 21.02.2018



# So viele Chancen! Was muss ich dafür geben?



**Content, der die  
Zielgruppe erreicht  
und Mehrwerte  
bietet**



VON DER SEELE REDEN

# Guter Content fällt nicht vom Himmel ...

## sondern ist Ergebnis einer guten Planung. Er ...

- setzt an den **Bedürfnissen der Zielgruppe** an und stellt sie in den Mittelpunkt
- bedient **tatsächlich gestellte Fragen** und wird dadurch gesucht und gefunden
- birgt einen funktionalen und emotionalen **Nutzen**
- ist von **hoher Qualität** (Rechtschreibung, Formate)
- **löst etwas aus** (Emotionen, Handlungen)
- erscheint **im richtigen Moment** an der richtigen Stelle



## Die Herausforderungen

- Social Media kostet viel **Zeit!**
- Tools, Funktionen, Erfolgsrezepte, ... sind **schnellebig**
- Social Media Erfolge stellen sich i.d.R. **nicht kurzfristig** ein
- **Schnelligkeit** ist gefragt, denn Social Media ist ein Echtzeit-Medium
- Social Media kann **unberechenbar** sein
- Social Media birgt **(datenschutz-)rechtliche** & IT-Sicherheits-Risiken
- Es besteht **Shitstorm** und Krisengefahr





**Wie kann mit den  
Problemen  
umgegangen  
werden?**



VON DER SEELE REDEN

# Vielen Dank!

**Lassen Sie uns diskutieren!  
Welche Fragen, Anregungen, Sorgen,  
Ideen haben Sie?**