

# Social Reporting Standard – Wirkungsorientierung als Qualitätsmerkmal und zukünftiger Türöffner. Praxisbeispiel Irrsinnig Menschlich e.V.

*Jahrestagung Dachverband Gemeindepsychiatrie e.V.  
Dresden, 21.06.2018*

# Herzlich Willkommen!





## Im Ergebnis dieses Workshops....

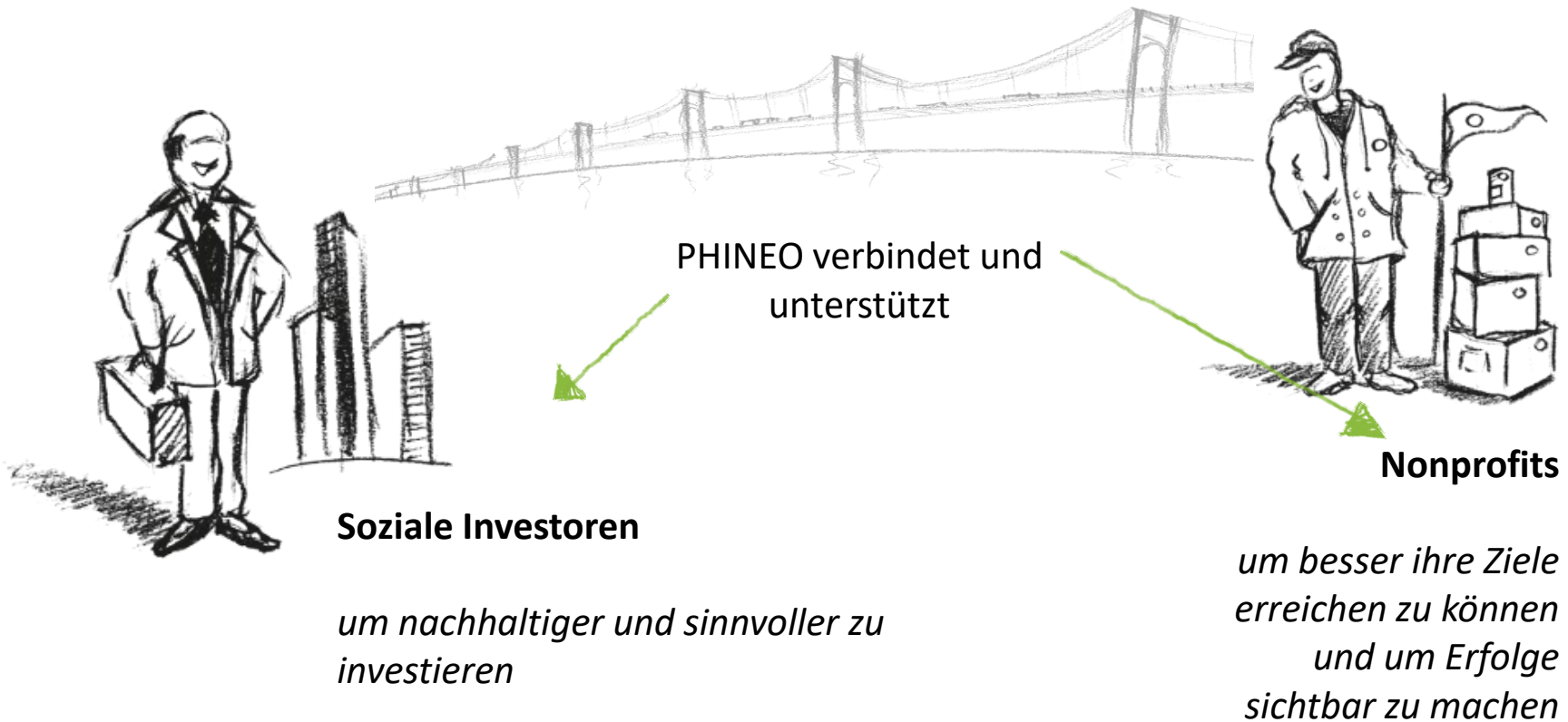
- ...kennen Sie grundlegende **Begriffe** und **Modelle** zum Thema Wirkung.
- ...besteht ein **gemeinsames Verständnis** davon, was Wirkung ist und warum Wirkungsorientierung für den sozialen Bereich so wichtig ist.
- ...haben Sie sich miteinander über praktischen Erfahrungen und Fragen der Wirkungsorientierung **ausgetauscht**.
- ... wissen Sie, welche **wesentlichen Inhalte im Social Reporting Standard** gefordert sind.

# PHINEO – die Organisation





# PHINEO's Mission: Brücken bauen





# PHINEO's Beitrag für mehr Wirkungsorientierung

Wissen generieren & verbreiten



Erfolge auszeichnen & Qualität sichern



Agenda Setting betreiben



Soziale InvestorInnen unterstützen



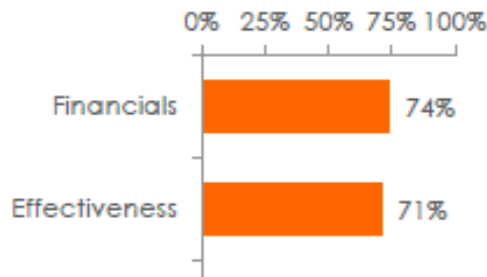
# Wirkung und Wirkungsorientierung



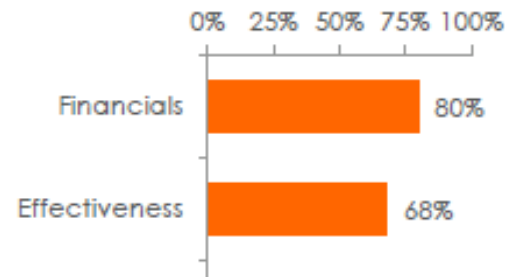


# v.a. Förderstiftungen setzen auf Wirkung!

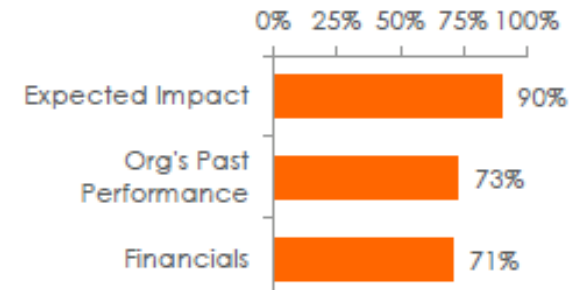
## Individual Donors



## Advisors



## Foundations



- Tatsächlich werden relevante Wirkungsinformationen jedoch häufig nicht gefunden.

Quelle: Hope Consulting, Money for Good (2011); Frage: „What type of information is most important to you?“





# Anspruch und Wirklichkeit klaffen auseinander

Eine Studie unter gemeinnützigen Organisationen zeigt\*:

**76 %** benennen  
Wirkung als den zentralen  
Erfolgsfaktor



**46 %** berichten intern  
über ihre Wirkung

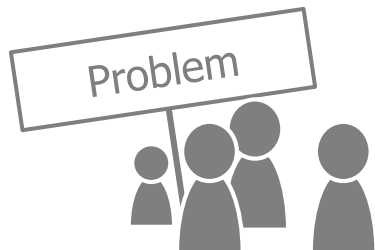
**39 %** erheben erst gar  
keine Daten

\*PHINEO Studie: Wirkungsorientierte Steuerung in Non-Profit-Organisationen (2013)



Wirkungen sind Veränderungen bei Zielgruppen, die in Folge einer gezielten Intervention auftreten

**Ausgangssituation**



**Intervention**



**Wirkung**

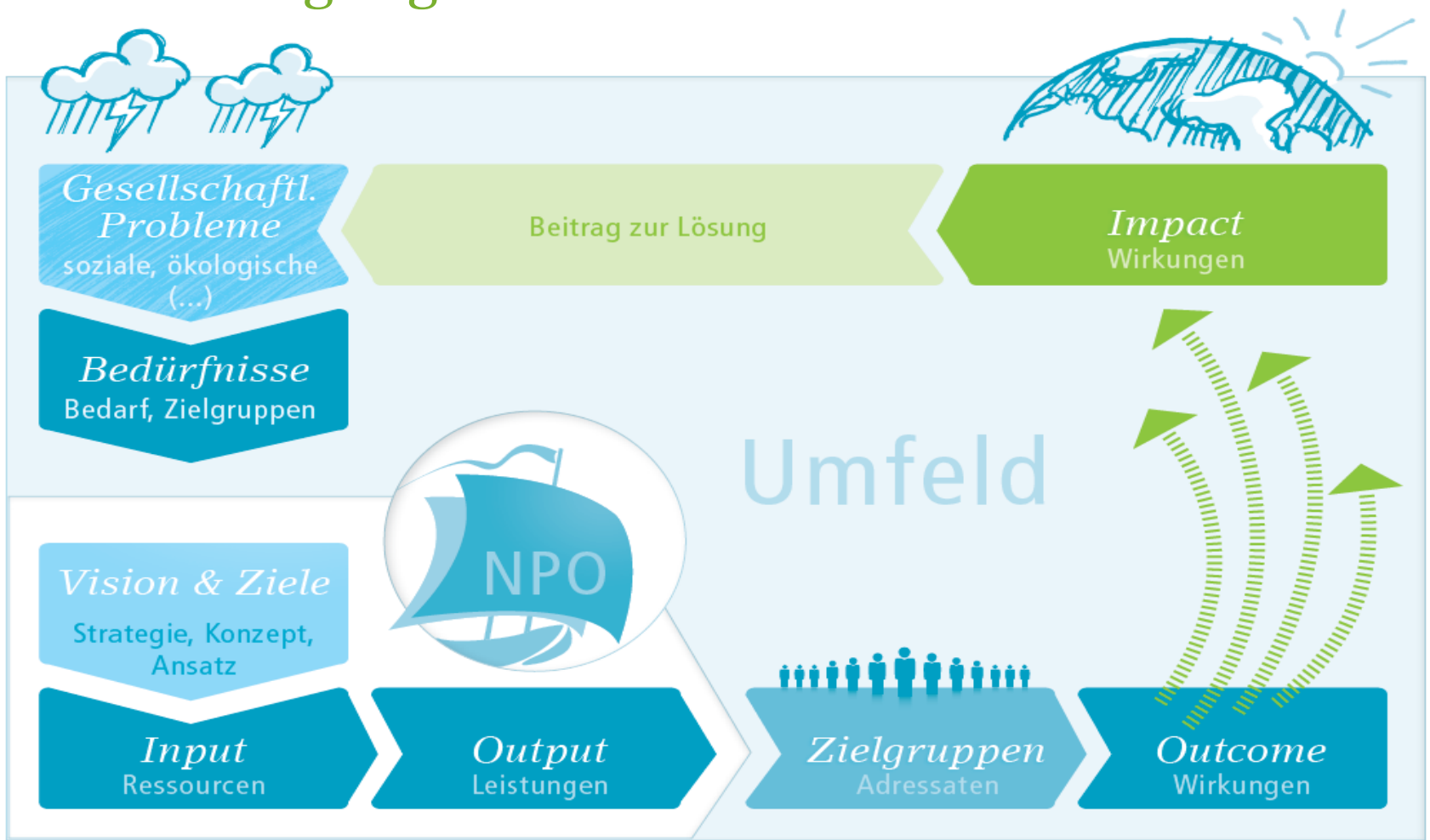


**Ursache-Wirkungs-Beziehung**

Diese logische Beziehung wird auch **Wirkungslogik** genannt



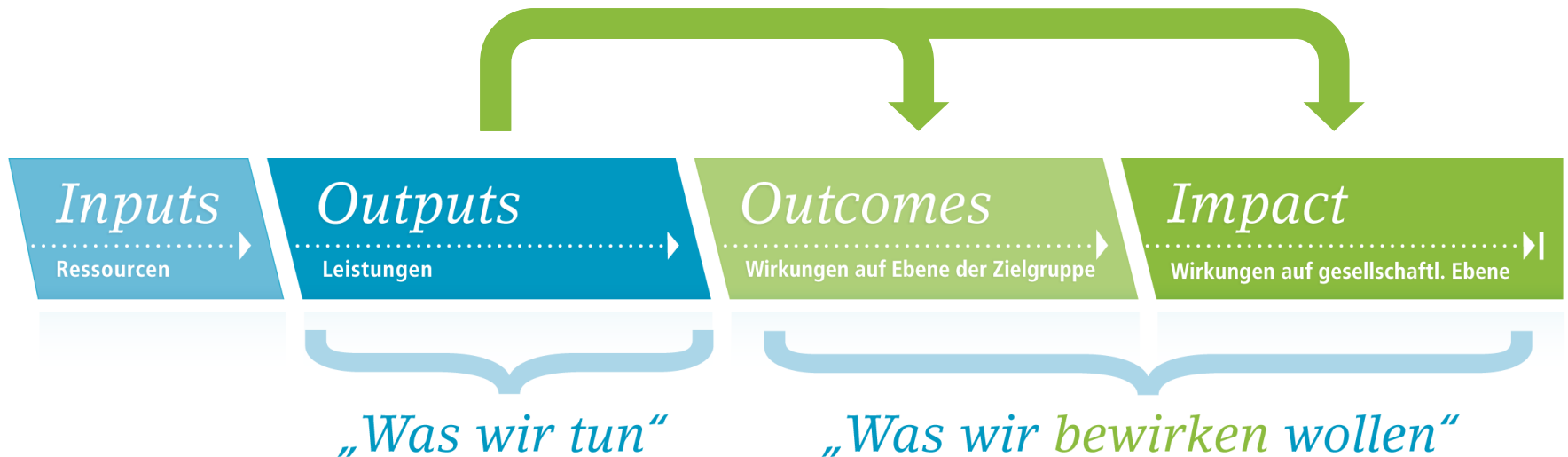
# Die Wirkungslogik im Kontext





# IOOI - Wirkungskette

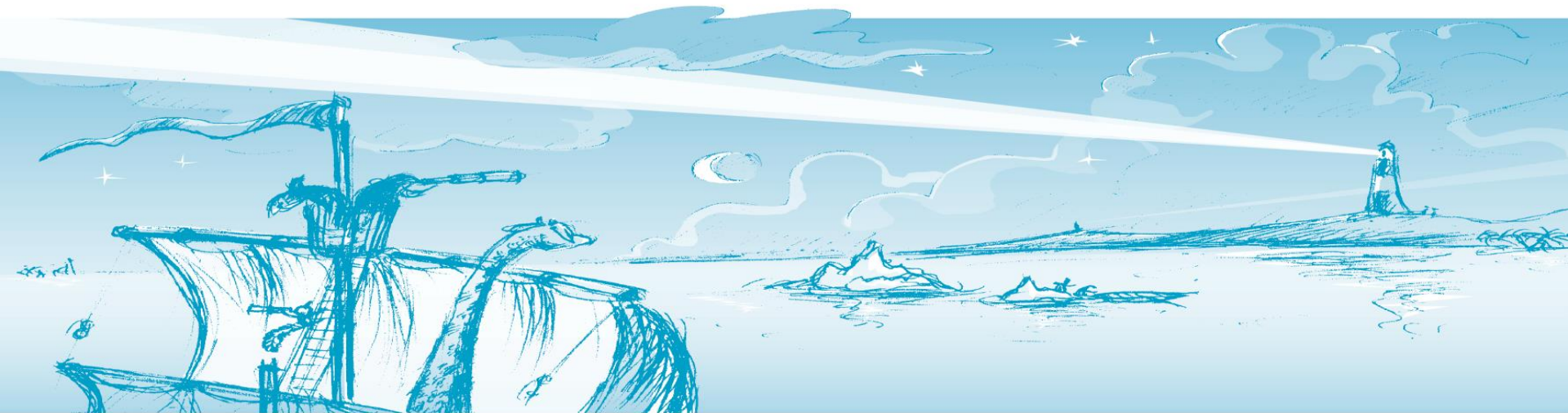
**Wirkungen (Outcome/Impact) sind Veränderungen in Folge der Leistungen (Output)**





## Wirkungsorientierung bedeutet konkret ...

- dass ein Projekt darauf ausgelegt ist, Wirkungen zu erzielen
- und es entsprechend geplant und umgesetzt wird.



... das, was man erreichen will, im Blick zu behalten.



# Wirkungsorientierung lohnt sich!





# Wirkungsorientierte Steuerung

## Verbessern und Berichten

- Portfolio- und Projektentscheidungen
- Qualitätsentwicklung und Verbreitung von Projekten
- Externes und internes Berichten

## Wirkungsanalyse

- Indikatoren entwickeln
- Erhebung von Daten
- Analyse der Ergebnisse
- Abgleich mit der Strategie- und Zielsetzung



## Strategie- und Zielsetzung

- Herausforderung und Bedarf
- Strategischer Ansatz und Konzept
- Wirkungslogik, Ziele, Zielgruppen

## Umsetzung

- Operative Steuerung der Aktivitäten
- Interne Kommunikation und Koordination
- Zielgerichteter Einsatz von Ressourcen



# Übung: Wirkungsgeschichten formulieren



**1. Was ist die allgemeine Problemlage und warum müssen wir sie ändern (Dringlichkeit)?**



**2. Wie heißt ihr Projekt/Organisation, und welche Ziele verfolgt es ?**



**3. Wie gehen wir vor? Welche Aktivitäten unternehmen wir?**



**4. Was erreichen wir damit bei unseren Zielgruppen**





---

# Diskussion und Fragen

- War es überzeugend? Wenn ja, warum? Wenn nicht, warum nicht?
- Ist es Ihnen leicht gefallen?
- Welche Informationen hatten Sie, welche haben Ihnen gefehlt?
- Was kommunizieren Sie üblicherweise nach außen?



# Der SRS – Social Reporting Standard

- ✔ Einfach nutzbare Vorlage für den Jahresbericht.
- ✔ Sichtbarkeit des gesellschaftlichen Wertes des Engagements.
- ✔ Erfolgreiches Fundraising durch nachvollziehbare Darstellung der Erfolge und Wirkungen.
- ✔ Bessere Vergleichbarkeit durch einheitliche Sprache und Systematik.
- ✔ Qualitätsgewinn: Förderung wirkungsorientierter Steuerung und Lernkultur in der Organisation.





# Darstellung Ihres Angebots im SRS

## TEIL A – ÜBERBLICK

### 1. Einleitung

- 1.1 Vision und Ansatz
- 1.2 Gegenstand des Berichts

## TEIL B – IHR ANGEBOT

### 2. Das gesellschaftliche Problem und Ihr Lösungsansatz

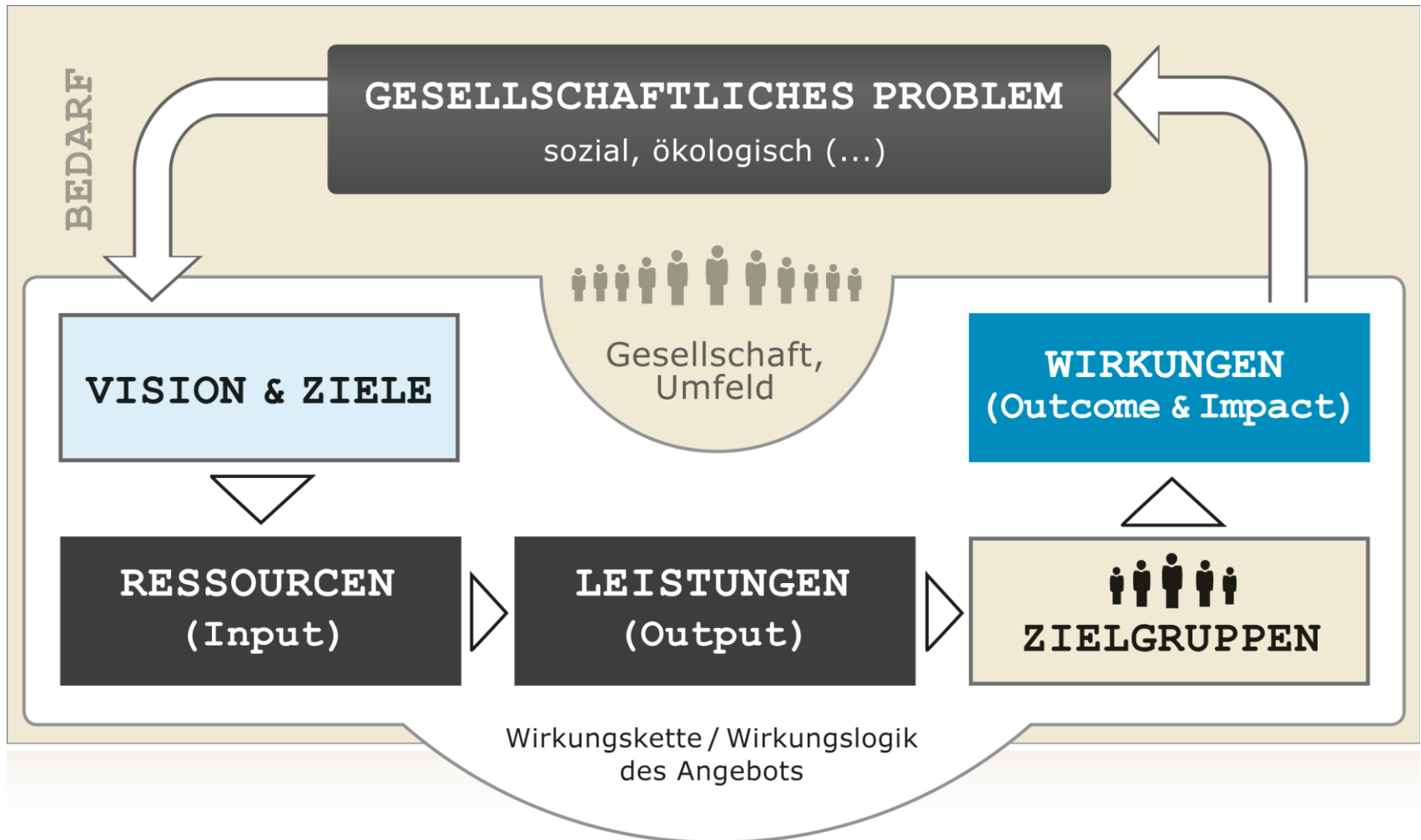
- 2.1 Das gesellschaftliche Problem
- 2.2 Bisherige Lösungsansätze
- 2.3 Ihr Lösungsansatz
  - 2.3.1 Leistungen (Output) und direkte Zielgruppen
  - 2.3.2 Intendierte Wirkungen (Outcome/Impact) auf direkte und indirekte Zielgruppen
  - 2.3.3 Darstellung der Wirkungslogik

### 3. Ressourcen, Leistungen und Wirkungen im Berichtszeitraum

- 3.1 Eingesetzte Ressourcen (Input)
- 3.2 Erbrachte Leistungen (Output)
- 3.3 Erreichte Wirkungen (Outcome/Impact)
- 3.4 Darstellung der Ressourcen, Leistungen und Wirkungen im Berichtszeitraum
- 3.5 Maßnahmen zur begleitenden Evaluation und Qualitätssicherung



# Roter Faden: „SRS-Wirkungskreislauf“



# Irrsinnig Menschlich e.V.





---

Vielen Dank!

## **Kontakt**

PHINEO gAG  
Caroline Wetzke  
T: 030 52 00 65 325  
caroline.wetzke@phineo.org

Irrsinnig Menschlich e.V.  
Dr. Manuela Richter-Werling