

Andere Wege, neue Chance: § 132 SGB IX

Das Modell 365° und die Kooperation mit EX-IN Deutschland



BIRGIT FUCHS
Leiterin BeFöWo
Diplom-Sozialpädagogin, Modell 365°



CATHARINA FLADER,
Vorstandsmitglied
EX-IN Trainerin, EX-IN Genesungsbegleiterin

Worüber wir heute reden wollen

- » Was bisher geschah: Gemeindepsychiatrie Pfalzkrlinikum
- » Die Konzeptidee des Modell 365°
- » Das Herzstück – die Dimensionen
- » § 132 SGB IX/Trägerbudget
- » EX-IN Deutschland
- » Die Kooperation - Peers@work
- » Mitarbeiterempowerment/Teilhabeassistenzschulung

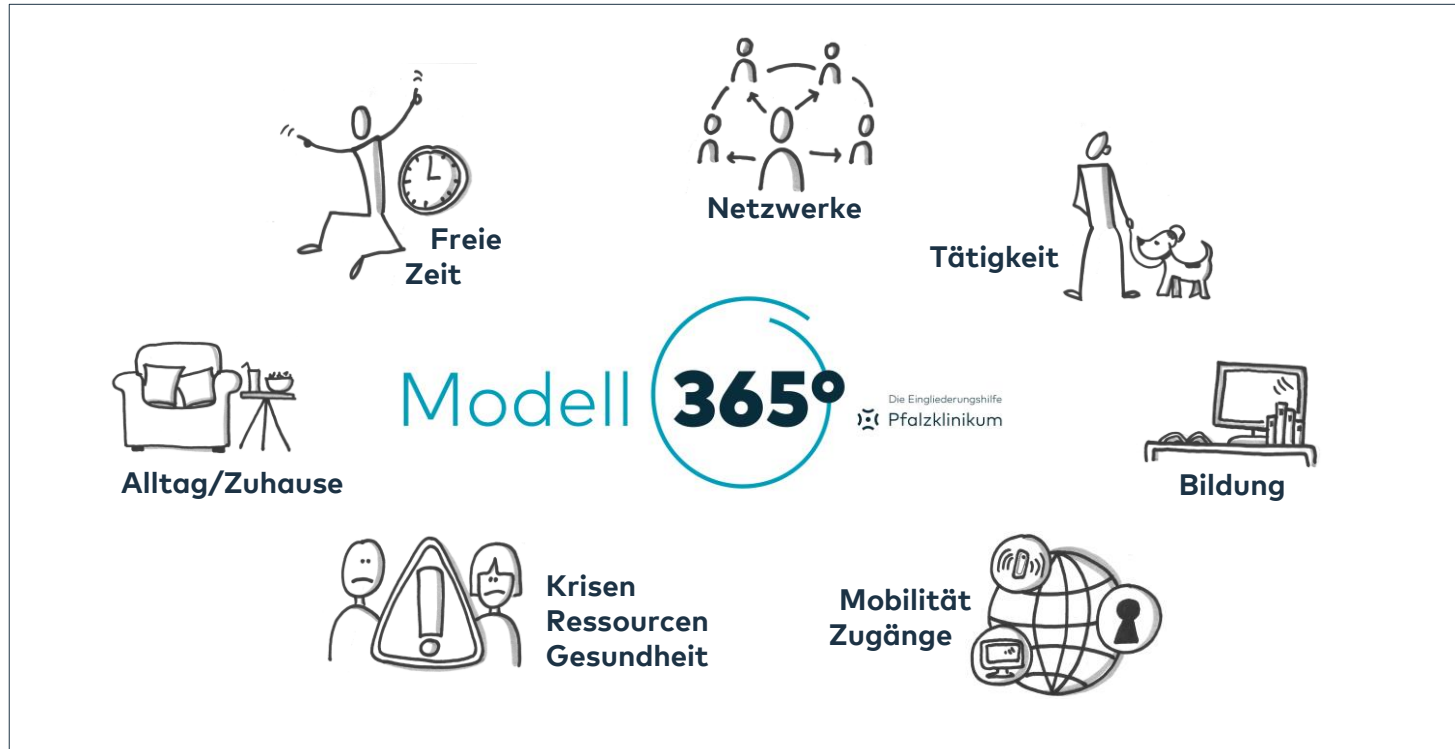
Was bisher geschah

- » **Unser Strategieprozess:**
Dezentralisierung (von 3 zu 11 Standorten)
und Spezialisierung
- » **Teilhabeassistenzschulung:**
alle Mitarbeiter*innen (4 Jahre)
- » **Führungsarbeit:**
Selbstähnlichkeit, Kommunikation und Agilität

Unsere Konzeptidee

- » Umsetzung tatsächlicher Personenzentrierung
- » Regionale Angebote/Überregionale Vernetzung
- » Neues Wording – neue Wertung – neues Herangehen/Instrumente
- » Digitalisierung
- » Mitarbeiterempowerment
- » Peers/Peerakademie
- » Kooperation mit EX-IN Deutschland

Das Herzstück – die Dimensionen



§ 132 SGB IX

Rehabilitation und Teilhabe von Menschen mit Behinderungen - Abweichende Zielvereinbarungen

- » 1) Leistungsträger und Träger der Leistungserbringer können Zielvereinbarungen zur Erprobung neuer und zur Weiterentwicklung der bestehenden Leistungs- und Finanzierungsstrukturen abschließen.
- » (2) Die individuellen Leistungsansprüche der Leistungsberechtigten bleiben unberührt.
- » (3) Absatz 1 gilt nicht, soweit auch Leistungen nach dem Siebten Kapitel des Zwölften Buches gewährt werden.

EX-IN Deutschland



- » Ursprung: EU-Projekt 2005-2007
(Norwegen, Schweden, England, Niederlande, Slowenien, Deutschland)
- » Idee: Menschen, die selbst schwere psychische Krisen überwunden haben, können das bestehende Hilfesystem mit ihrem Erfahrungswissen hilfreich ergänzen
- » Ziel: Erfahrungswissen nutzbar machen -> Curriculum für Kurse
- » Heute: EX-IN Deutschland e.V., Landesverbände, regionale Initiativen
- » Aufgaben bspw.: Beteiligung an Projekten und politischen Gremien, Kooperationen mit anderen Ländern, EX-IN Kurse, Qualitätsstandards

Die Kooperation – Peers@Work

- » Warum die Kooperation mit EX-IN Deutschland?
 - › Vorhandene Expertise nutzen
 - › Mögliche Alternative zu bestehendem Kursmodell
- » Modellversuch RLP
Pfalzkrinikum Modell 365° + Rheinessen Fachkrinik Alzey
- » Peers im Anstellungsverhältnis
- » Kurs als „Weiterbildung“
- » Kostenübernahme durch Arbeitgeber

Teilhabeassistenzschulung

- » Empowerment der Mitarbeiter*innen
- » Veränderung im Kern ermöglichen
- » Entwicklung eines Konzepts durch EX-IN Trainer
- » Themen in Anlehnung an das EX-IN Curriculum
- » Schulung aller Mitarbeiter über 3-4 Jahre (Sommermonate)
- » Übertragung in die Praxis (Wintermonate)
- » Bereitstellung der Erfahrung und Inhalte für andere Einrichtungen

Ihre Ansprechpartnerinnen

Birgit Fuchs
Birgit.Fuchs@pfalzkrlinikum.de

Catharina Flader
exin.flader@web.de